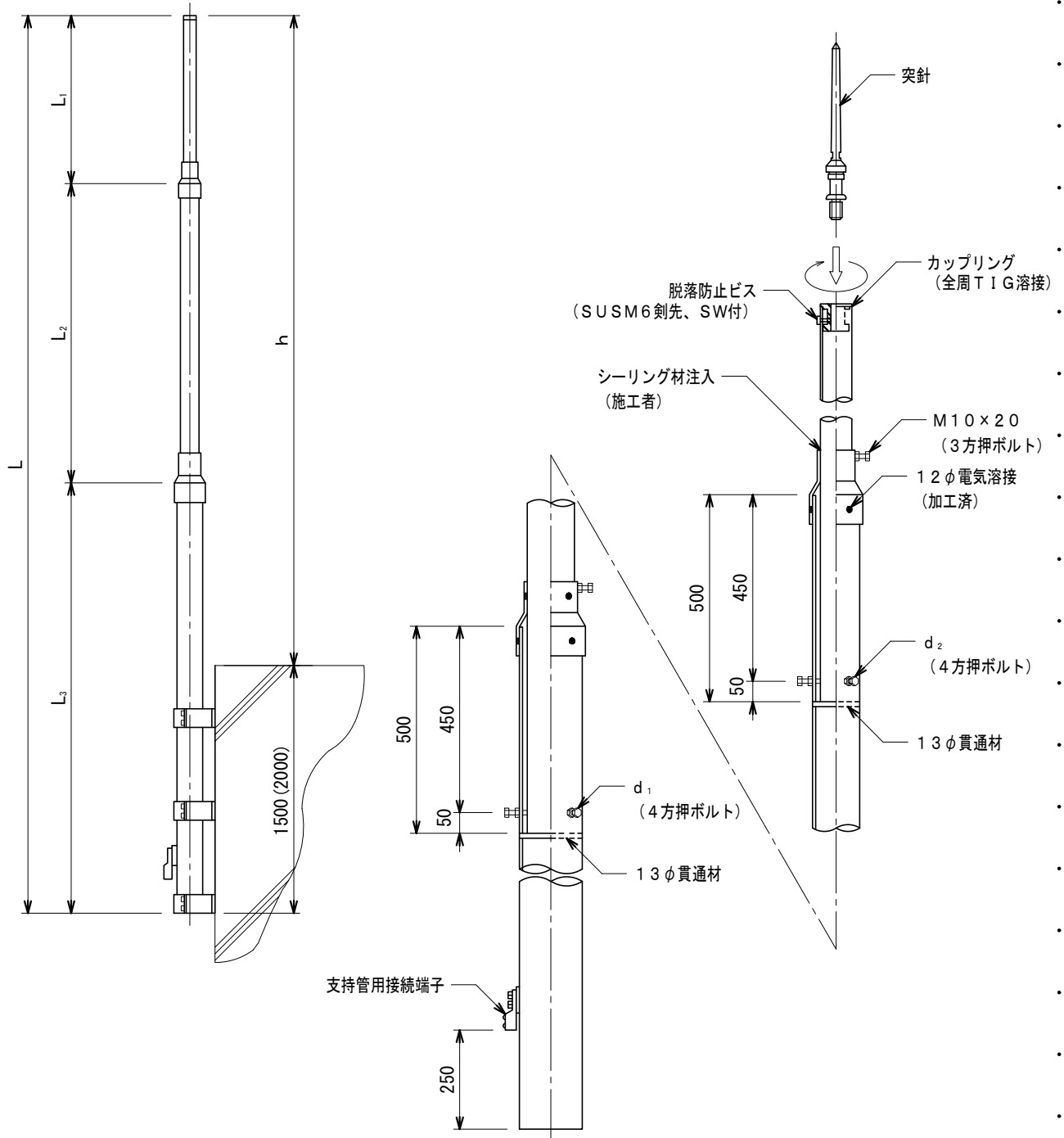


品番	品名	用途	仕様
	支持管 側壁型	管体導線型式	
材質	鋼管 (STK400) 溶融亜鉛めっき	尺度 /	単位: mm



品番	全長 L (m)	有効長 h (m)	支持管寸法				
			L ₁	L ₂	L ₃	d ₁	d ₂
5509-4	8.5	7	48.6φ×3.2t×1m	60.5φ×3.2t×3.5m	89.1φ×4.2t×4m	M12×35	M12×25
5511-4	10	8	48.6φ×3.2t×2.5m	76.3φ×3.2t×3.5m	101.6φ×4.2t×4m	"×35	"×35

注) カップリング及び支持管用接続端子は、取付済。