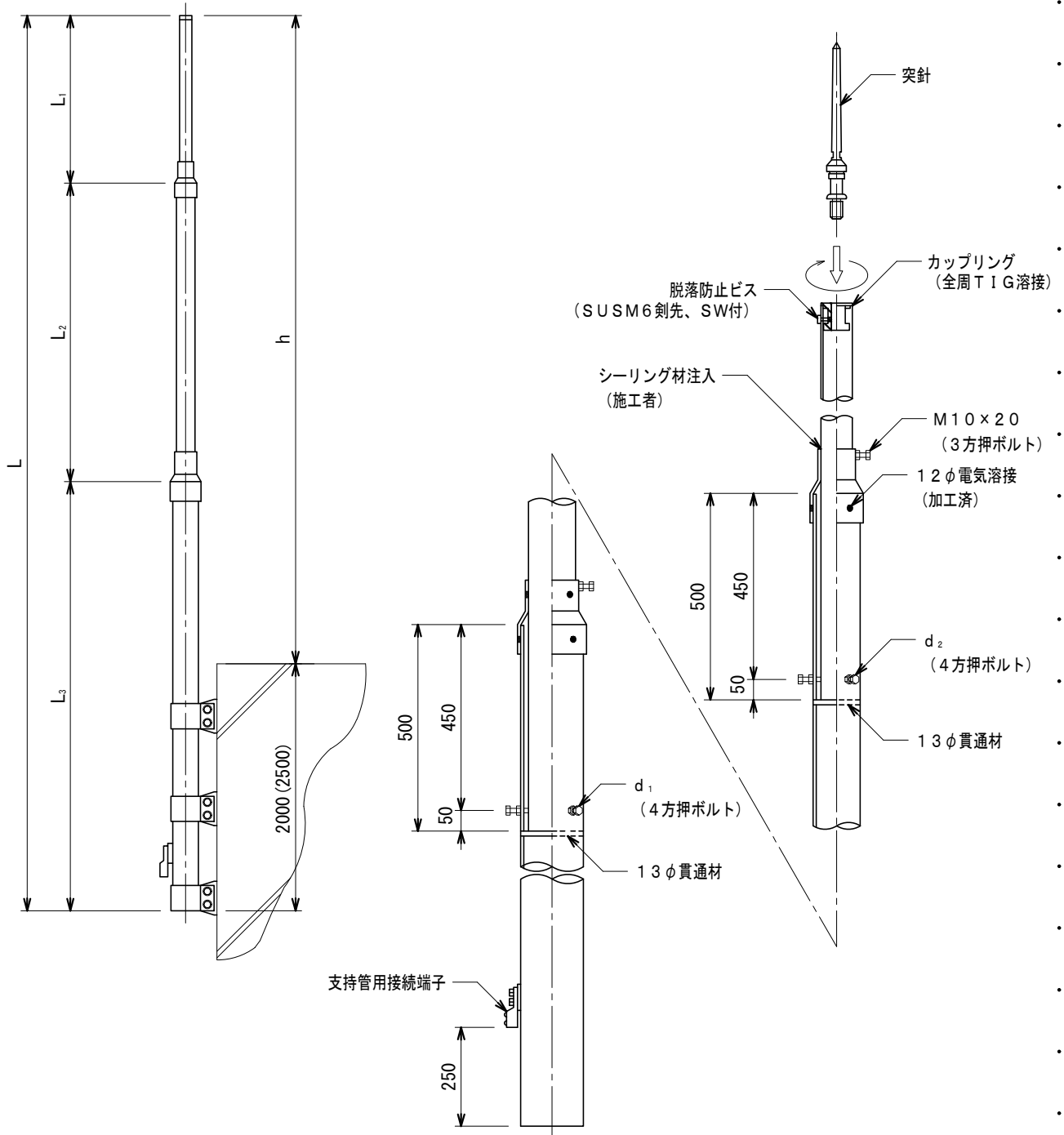


品番	品名	用途	仕様
	支持管 側壁型	管体導線型式 ALC板用	
材質	鋼管 (STK400) 溶融亜鉛めっき	尺度 /	単位 : mm



品番	全長 L (m)	有効長 h (m)	支持管寸法				
			L ₁	L ₂	L ₃	d ₁	d ₂
5556-4	8	6	48.6φ×3.2t×0.5m	60.5φ×3.2t×3.5m	89.1φ×4.2t×4m	M12×35	M12×25
5557-4	9	7	48.6φ×3.2t×1.5m	"	"	"	"
5559-4	10.5	8	48.6φ×3.2t×3.0m	76.3φ×3.2t×3.5m	101.6φ×4.2t×4m	"	M12×35

注) カップリング及び支持管用接続端子は、取付済。